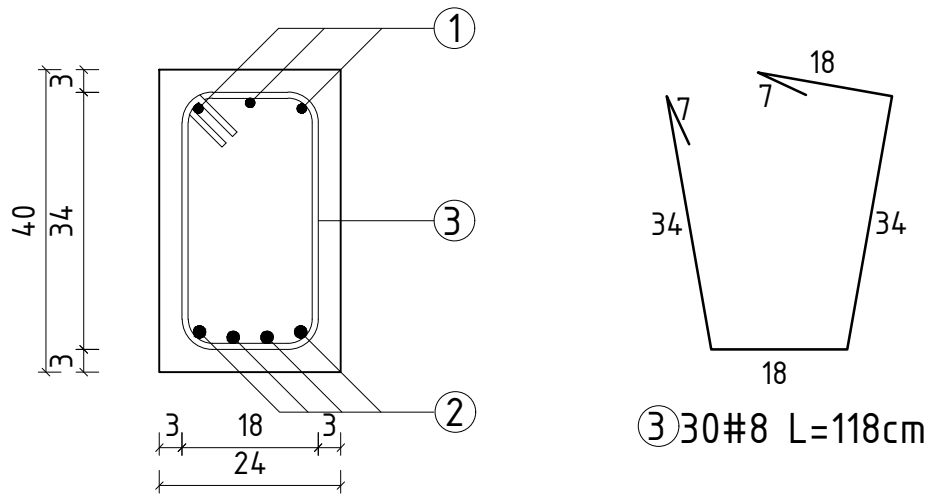


PRZĘCZÓJ I-I

Klasa ekspozycji: X0
Klasa konstrukcji: S4

Beton: C20/25
Stal: A-IIIIN (B500SP)
Otulina: C_{nom}=3,0cm

- UWAGI:
- Wszystkie elementy projektowanej konstrukcji należy oddylać od istniejącej konstrukcji budynku BOA oraz istniejącej konstrukcji zadania peronów odpraw warstwą styroduru XPS300 2,0cm
 - Wszystkie wymiary należy sprawdzić z natury na placu budowy
 - Projekt rozpatrywać łącznie z projektami pozostałych branż
 - Rozwiązania szczegółowe zamieszczone w projekcie wykonawczym branży konstrukcyjno-budowlanej



NAZWA OBIEKTU BUDOWLANEGO	BUDOWA BUDYNKU POCZEKALNI DLA PODRÓŻNYCH PRZEKRACZAJĄCYCH GRANICĘ W RUCHU AUTOKAROWYM (WJAZD DO UE) NA DROGOWYM PRZEJŚCIU GRANICZNYM W BUDOMIERZU, BUDOWA PRZYŁĄCZY: WODOCIĄGOWEGO, KANALIZACJI SANITARNEJ, KANALIZACJI DESZCZOWEJ, CIEPŁOWNICZEGO, PRZEBUDOWA ISTNIEJĄCYCH UTWARDZEŃ Z BUDOWĄ I WYTYCZENIEM MIEJSC POSTOJOWYCH DLA AUTOKARÓW, PRZEBUDOWA INSTALACJI ELEKTROENERGETYCZNEJ, TELETECHNICZNEJ, KANALIZACJI DESZCZOWEJ		
NAZWA INWESTORA	SKARB PAŃSTWA, WOJEWODA PODKARPACKI UL. GRUNWALDZKA 15, 35-959 RZESZÓW		
ADRES OBIEKTU BUDOWLANEGO	DZIAŁKA NUMER EWIDENCYJNY 508/3, OBREB EWIDENCYJNY 0005 BUDOMIERZ, JEDNOSTKA EWIDENCYJNA 180904, 2 GMINA LUBACZÓW		
TYTUŁ RYSUNKU	PODCIĄG P-1		
KONSTRUKCJA			
IMIE I NAZWISKO – PROJEKTANTA	MGR INŻ. WOJCIECH NABAGŁO	PODPIS	
NUMER UPRAWNIEN BUDOWLANÝCH	POK/0318/PWOK/18		
DATA SPORZĄDZENIA	PAŹDZIERNIK 2022		
IMIE I NAZWISKO – PROJEKTANTA SPRAWDZAJĄCEGO	MGR INŻ. ROMAN INGŁOT	PODPIS	
NUMER UPRAWNIEN BUDOWLANÝCH	UAN/VII/8386/53/84		
DATA SPORZĄDZENIA	PAŹDZIERNIK 2022		
SKALA RYSUNKU	1:20	NUMER RYSUNKU	RYS. K10